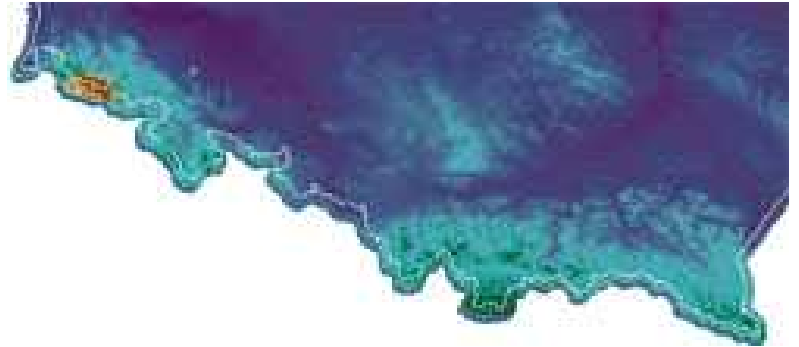


# Skigebiete in Polen

## Riesengebirge

Szklarska Poreba  
Karpacz



# Szklarska Poreba



## Allgemeines

**Saison:** November - April

**Höhe:** 710 - 1362 m

**Schneekanone:** ja

**Nachtski:** ja

## Lift und Seilbahnen

**Kabinenbahn:** 0

**Sessellift:** 2

**Skillift:** 18 (13 im Ortsbereich)

**Kapazität:** 5000 Personen/h

## Apres Ski

Disco, Pup's, Hüttenzauber

## Pisten

7 (15 km ges.)

■ **schwer:** 1

■ **mittel:** 5

■ **leicht:** 1

**Längste Piste:** 4,4 km

## Extras

**Loipe/Crosscountry:** 25 km

## Für Snowboarder:

offpist, freeride backcountry

# Karpacz



## Allgemeines

**Saison:** November - April

**Höhe:** 800 - 1340 m

**Schneekanone:** ja

**Nachtski:** ja

## Lift und Seilbahnen

**Kabinenbahn:** 0

**Sessellift:** 2

**Skillift:** 22 (mit Ortsbereich)

**Kapazität:** >6000 Personen/h

## Apres Ski

Disco / Pup's

## Pisten 21

■ **schwer:** 0

■ **mittel:** 2

■ **leicht:** 19

**Längste Piste:** 2 km

## Extras

**Loipe/Crosscountry:** 5 km

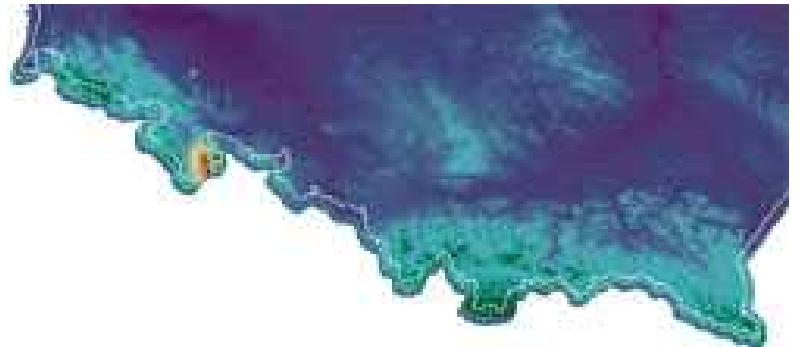
**Für Snowboarder:** Offpist, Freeride

Kicker, NaturBX

# Skigebiete in Polen

Glatzer Schneegebirge

Czarna Gora



# Czarna Gora



## Allgemeines

**Saison:**Dezember - März

**Höhe:**800 - 1204 m

**Schneekanone:**ja

**Nachtski:**ja

## Lift und Seilbahnen

**Kabinenbahn:**0

**Sessellift:**1

**Skillift:**7

**Kapazität:**2500 Personen/h

## Apres Ski

## Pisten9

■ **schwer:** 1

■ **mittel:** 5

■ **leicht:** 3

**Längste Piste:**-1 km

## Extras

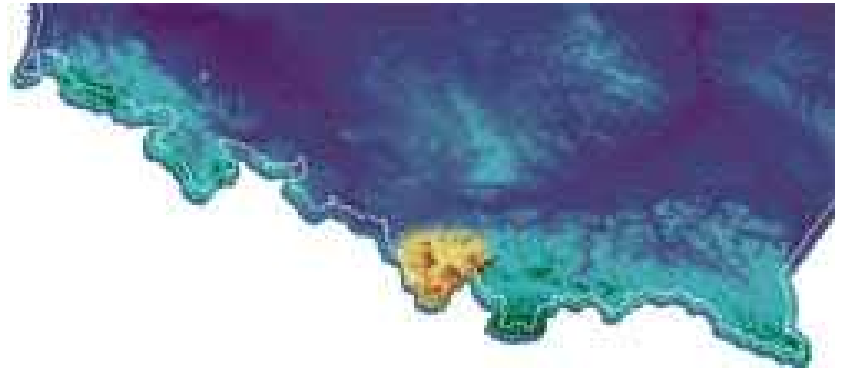
**Loipe/Crosscountry:**-1 km

**Für Snowboarder:**

# Skigebiete in Polen

Beskiden

Szczyrk



# Szczyrk

## Allgemeines

**Saison:**Dezember - März

**Höhe:**555 - 1257 m

**Schneekanone:**ja

**Nachtski:**ja

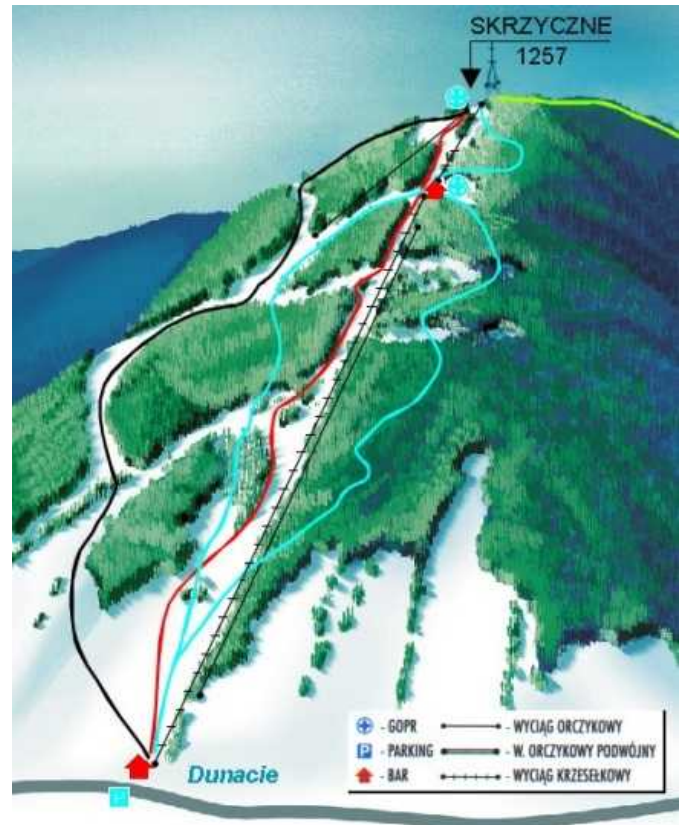
## Lift und Seilbahnen

**Kabinenbahn:**0

**Sessellift:**2

**Skillift:**8 (27 im Skigebietsverbund Bila, Szczyrk, Salkmopol)

**Kapazität:**-1 Personen/h



## Apres Ski

**Pisten**7 (24 im Skiverbund - 32 km ges.)

■ **schwer:** 2

■ **mittel:** 1

■ **Leicht:** 4

**Längste Piste:**3 km

**Extras**

**Loipe/Crosscountry:**-1 km

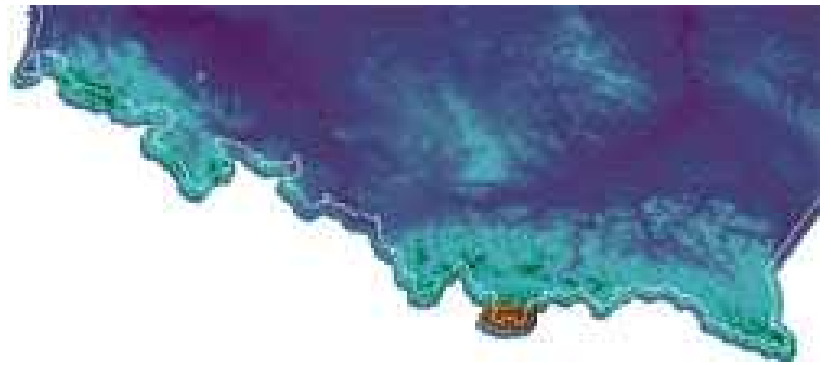
**Für Snowboarder:**



# Skigebiete in Polen

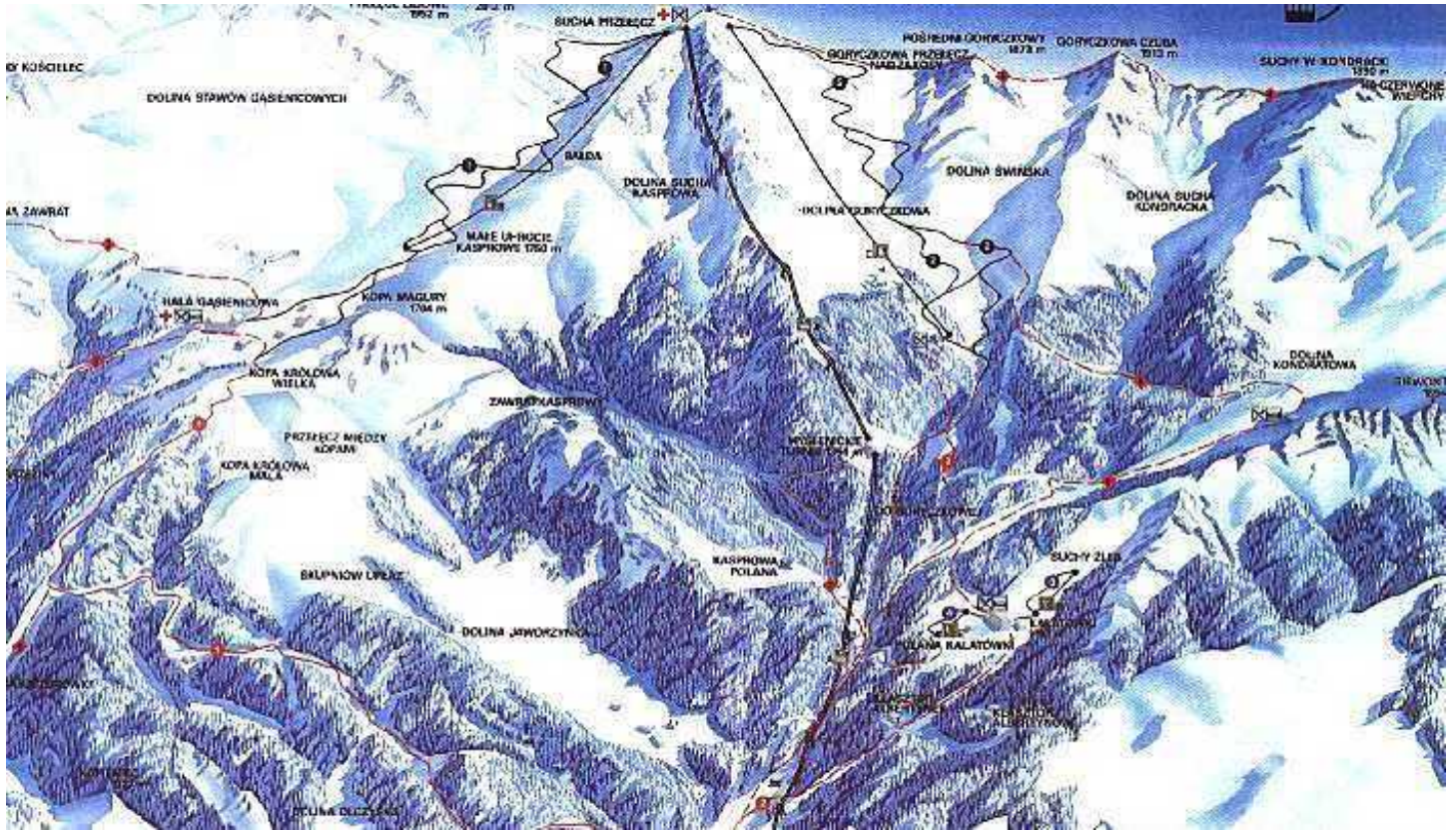
Hohe Tatra

Zakopane





# Zakopane



## Allgemeines

**Saison:**Dezember - März

**Höhe:**931 - 1960 m

**Schneekanone:**ja

**Nachtski:**ja

**Lift und Seilbahnen**

**Kabinenbahn:**2

**Sessellift:**2

**Skillift:**16

**Kapazität:**10000 Personen/h

**Après Ski**

Disco, Pup's

**Pisten**16

■ **schwer:** 7

■ **mittel:** 7

■ **leicht:** 2

**Längste Piste:**8,5 km

**Extras**

**Loipe/Crosscountry:**50 km

**Für Snowboarder:**Funpark, Freeride